

Монтаж первой линии прессов Санкт-Петербург, Россия

НОЯБРЬ 2008

ЭТО ИНТЕРЕСНО:

- Новая линия штамповочных прессов в Санкт-Петербурге
- Первый монтаж с портальной гидравлической подъемной системой
- За 10 недель установлено более 1 500 тонн оборудования
- 7 основных этапов монтажа пресса

В ЭТОМ ВЫПУСКЕ:

- Установка нового пресса во Всеволожске** 1
- Объем работ «Бек энд Поллитцер СПб»** 1
- Ресурсы компании «Бек энд Поллитцер СПб»** 2
- Резюме проекта** 2
- Контактная информация** 2

НОВАЯ ЛИНИЯ ПРЕССОВ ВО ВСЕВОЛОЖСКЕ

В начале мая 2008г. новая линия прессов для штамповки деталей кузова была отправлена из Бильбао, Испания, в порт С.-Петербурга для одного из автомобильных заводов города.



Тандемная линия прессов
1 x 2 000 т и 4 x 1 000 т

Все тяжеловесные детали прибыли во Всеволожск на 25-й неделе. Разгрузка осу-

ществлялась двумя методами: тяжелые детали разгружались портальной гидравлической подъемной системой, предоставленной «Бек энд Поллитцер СПб», а легковесные — 200-тонными



Портальный гидравлический подъемник LS44A, макс. грузоподъемность 800 т

передвижными кранами и 10-тонным вилочным погрузчиком, предоставленными Заказчиком.



200-тонные передвижные краны во время монтажа

Монтаж выполнялся в соответствии с приведенным ниже описанием работ.

Объем работ «Бек энд Поллитцер СПб»

В соответствии с согласованным объемом работ к ответственности «Бек энд Поллитцер СПб» относились:

- ⇒ разгрузка, распаковка и утилизация отходов;
- ⇒ монтаж тандемной линии прессов;
- ⇒ прокладка электрокабелей и подключение инженерных коммуникаций к прессу и вспомогательному оборудованию,

Включая:

- управление проектом и вопросами охраны труда и техники безопасности;
- осмотр строительной площадки перед монтажом пресса;
- содействие при проверке и приемке фундаментов и опорных плит;
- разгрузка, проверка комплектации и состояния поставки;

- монтаж линии прессов и всего вспомогательного оборудования;
- сборка всех внутренних трубопроводов и гидравлических систем;
- монтаж системы силового электропитания и распределительных щитков;
- подкраска;
- пуско-наладочные работы;
- техническая поддержка производства при тестовых испытаниях оборудования.

Ресурсы компании «Бек энд Поллитцер СПб»



Персонал:

- ◇ 27 монтажников (5 880 ч)
- ◇ 14 электриков (3 254 ч)
- ◇ 2 старших механика (672 ч)
- ◇ 2 старших электрика (616 ч)

- ◇ Инженер ПЛК (418 ч)

Машины и оборудование:

- ◇ Портальный кран LS44A, 800 т
- ◇ Автокран, 200 т

- ◇ Автокран, 100 т
- ◇ Автокран, 18 т
- ◇ Вилочный погрузчик, 10 т
- ◇ 3 вилочных погрузчика, 5 т
- ◇ Вилочный погрузчик, 3 т
- ◇ 3 автоподъемника, 14 т
- ◇ 2 рычажных подъемника,

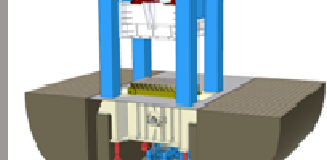
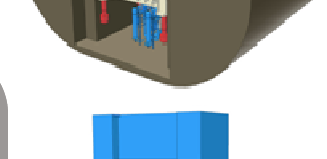
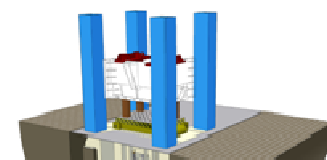
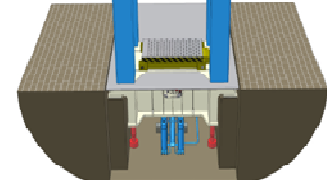
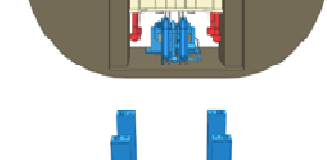
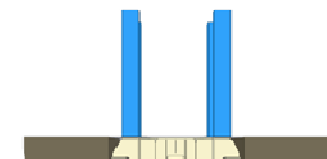
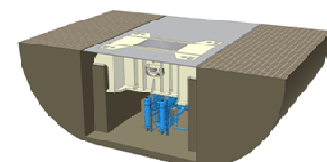
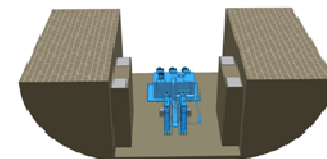
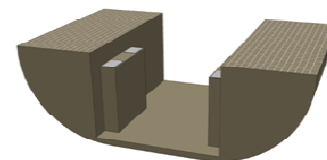
Инструмент и

специальные материалы:

- ◇ Гидравлические подъемники, 100 т
- ◇ Аппаратура для высоко-

- точных измерений и для контроля качества
- ◇ Сварочное оборудование
- ◇ Такелажные приспособления (цепные тали, стропы, такелажные скобы и т.д.)
- ◇ Технологическое оборудование
- ◇ Электроинструмент
- ◇ Защита пола — листовая сталь, 10 мм
- ◇ Монтажные материалы

7 ОСНОВНЫХ ЭТАПОВ МОНТАЖА ПРЕССА



Резюме проекта

За 10 недель компания «Бек энд Поллитцер СПб» установила новую линию прессов в 7 основных этапов:

1. выравнивание опорных плит в прямке;
2. установка всех гидравлических блоков, трубопроводов и вспомогательного оборудования;
3. монтаж и выравнивание опорных подушек;
4. монтаж тяг и стоек;
5. сборка вращающейся подштам-

- повой подушки;
6. установка пресс-штока;
7. позиционирование головки, подъем и натяжение тяг.



**"За 10 недель
 установлено
 более 1 500
 тонн
 оборудования"**

КОНТАКТНАЯ ИНФОРМАЦИЯ:

**"Бек энд Поллитцер СПб",
 Ленинский пр., 168
 БЦ "Энергия"
 196191 Санкт-Петербург,
 Россия**

**Тел.: +7 (812) 449-02-62
 Факс: +7 (812) 449-02-63
 E-mail: office@beck-pollitzer.ru
 www.beck-pollitzer.ru**